

Utilisation des ‘Property plot’

Michel Bernier & Bruno Detuncq

Professeurs

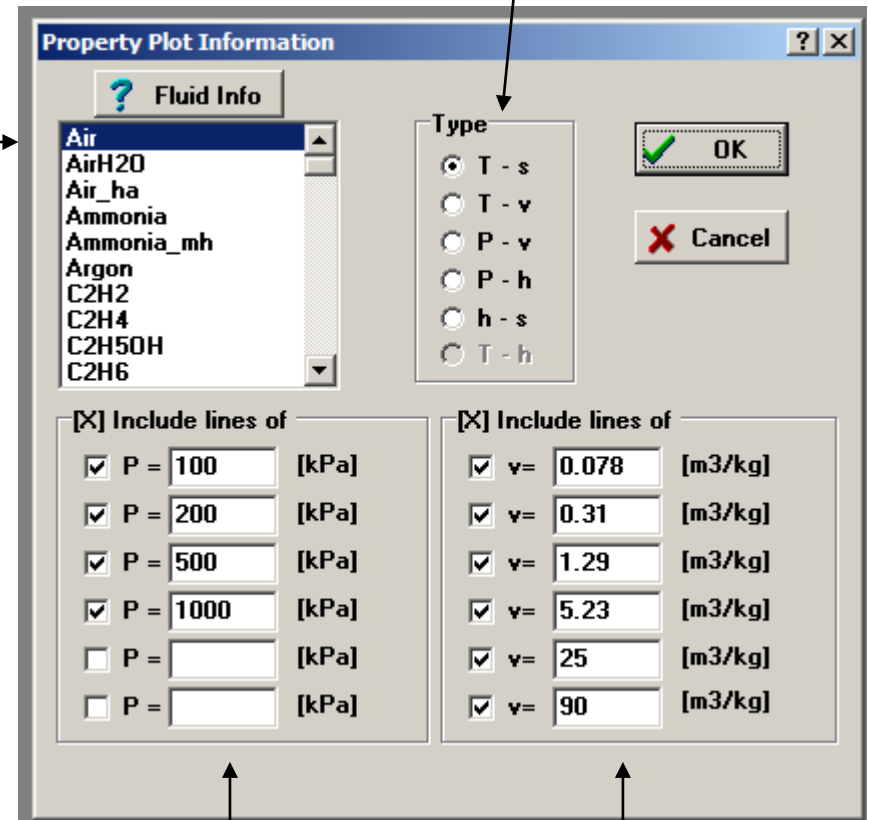
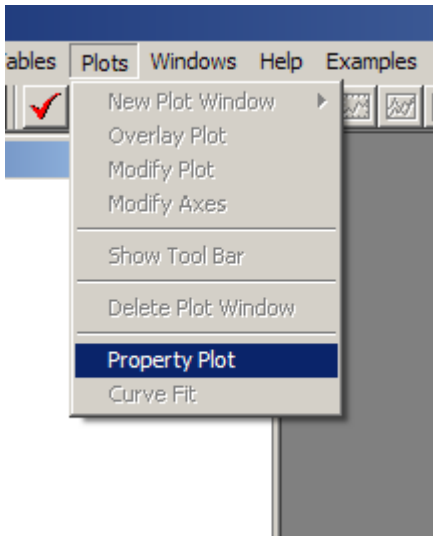
Département de génie mécanique



Tracer un diagramme simple (sans cycle)

Choisir le type de graphique

Choisir le fluide

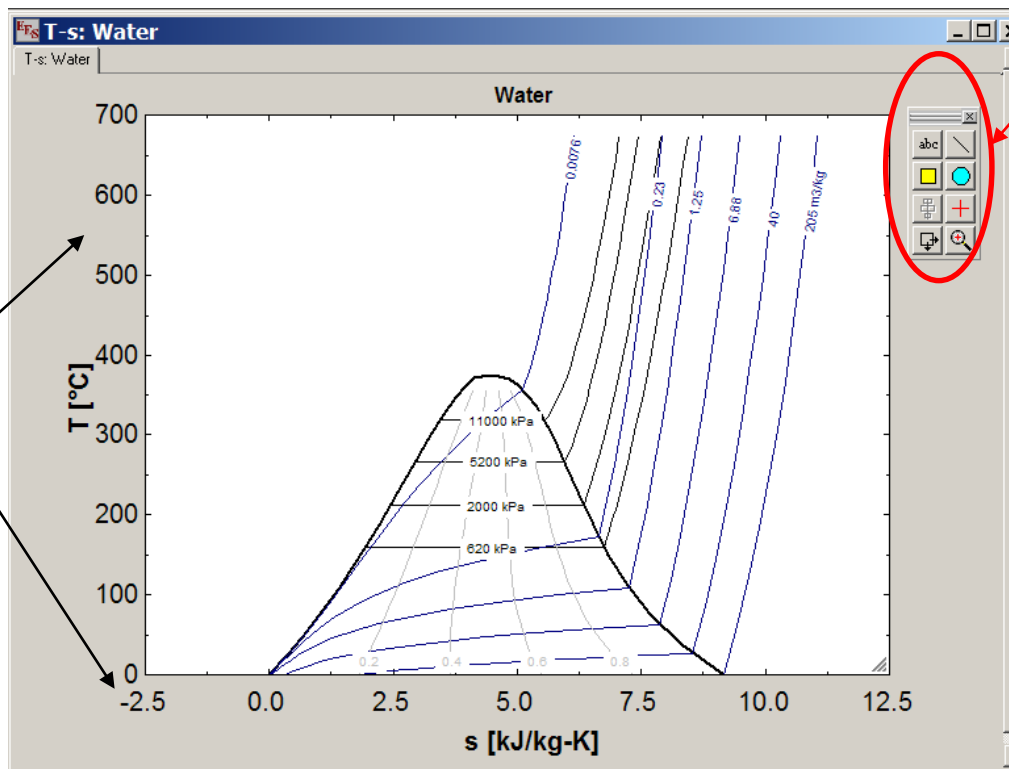


Choisir les lignes
"iso"

Tracer un diagramme simple (sans cycle)

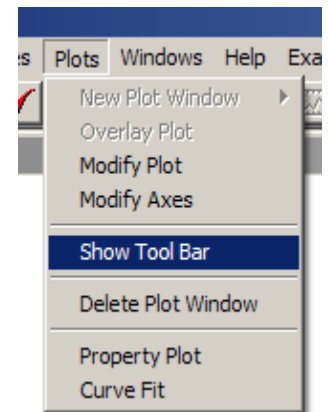
Exemple: diagramme T-s de l'eau

Utilitaire de
dessins

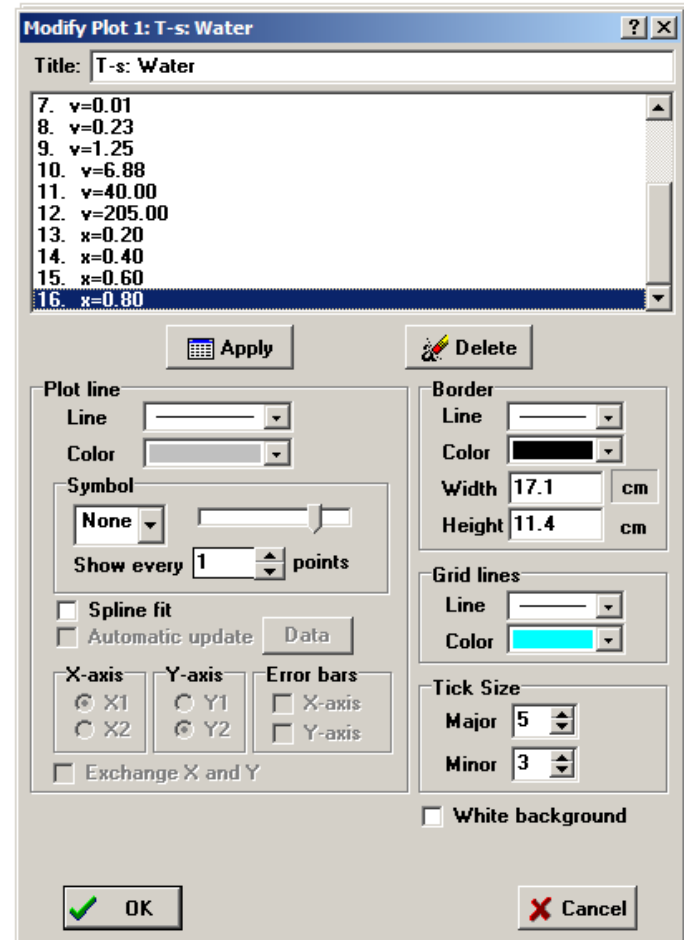
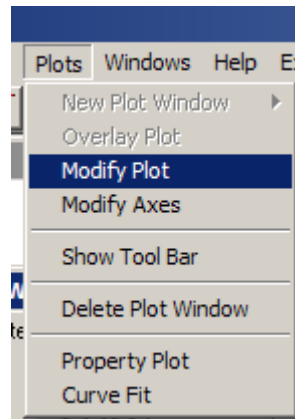
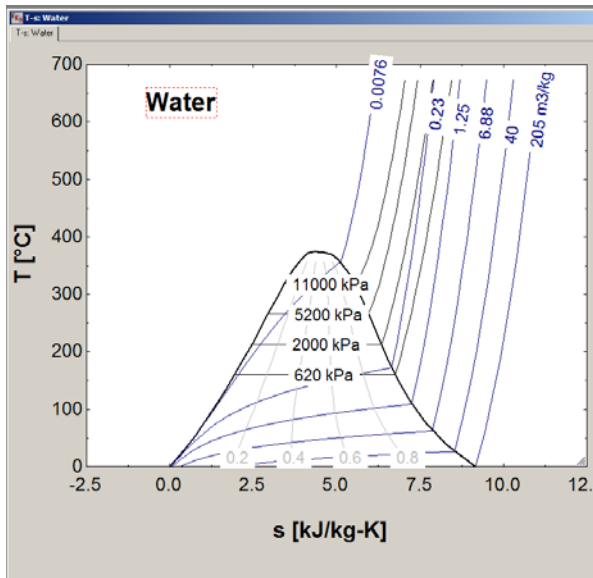


On peut
changer
l'échelle en
double- cliquant
dessus

Pour faire apparaître ce
"tool bar" cliquer sur
« show Tool Bar » tel
que montré ci-dessous



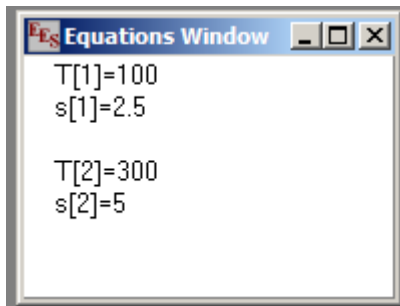
Tracer un diagramme simple (sans cycle)



Le menu "modify plot" permet de modifier la figure. Par exemple on pourrait enlever la courbe de $x=0.80$ en choisissant la "16. $x=0.80$ " et en cliquant sur delete

Insertion des points d'un cycle

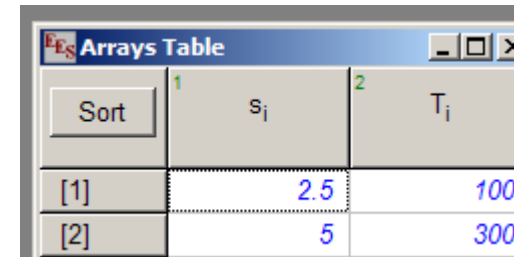
Les points doivent être sous la forme de vecteur. Ceci permet d'identifier chaque point du cycle. Par exemple, l'exemple suivant donne la température et l'entropie à deux points d'une évolution quelconque



Point	Temperature (T)	Entropy (s)
[1]	100	2.5
[2]	300	5

En solutionnant (F2) on obtient la réponse dans la Table « arrays ».

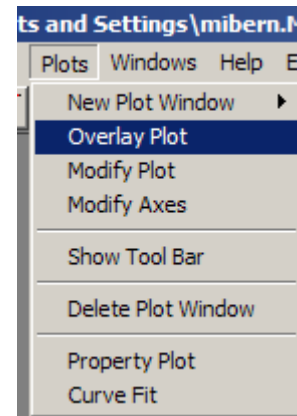
Note: Ces réponses (vecteurs) n'apparaissent pas dans la fenêtre « solution »



	1	2
Sort	s_i	T_i
[1]	2.5	100
[2]	5	300

Insertion des points d'un cycle

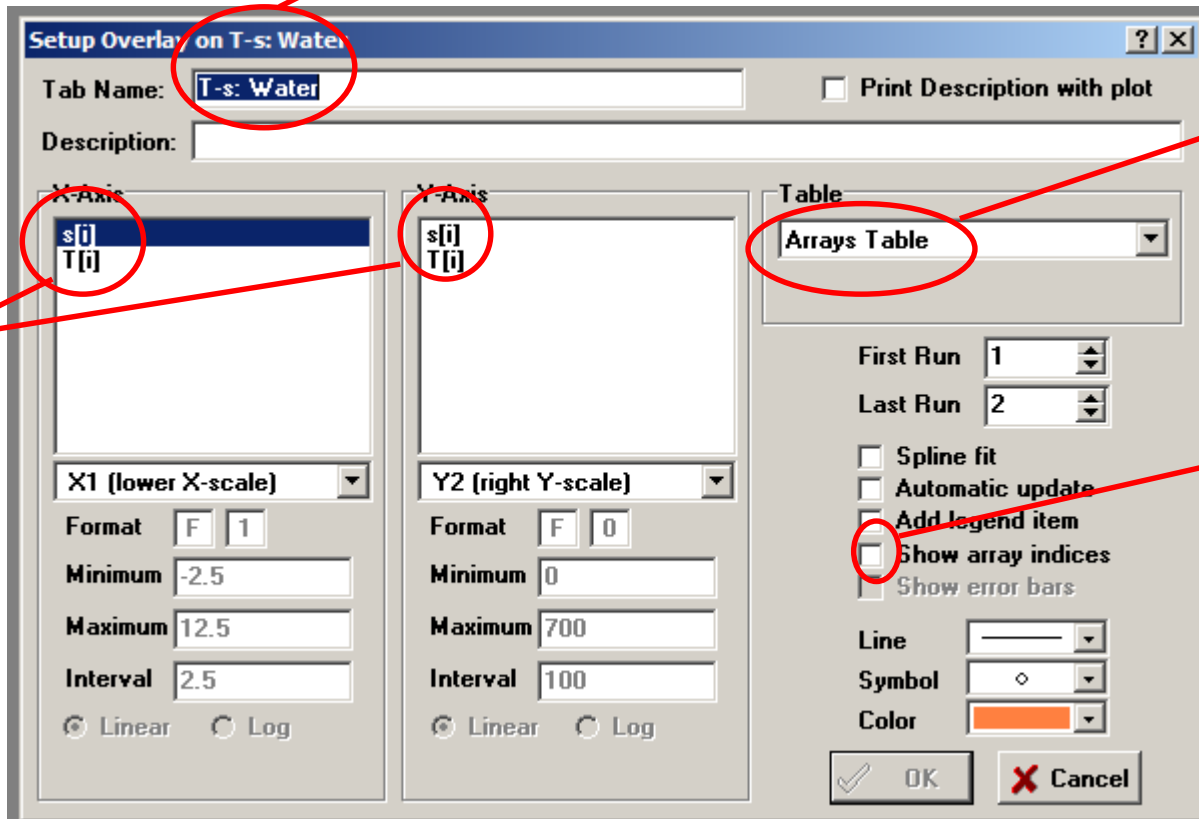
Pour superposer (overlay) ces points sur un « property plot » existant il s'agit d'activer ce menu tel qu'indiqué ci-contre



Insertion des points d'un cycle

Le menu suivant apparaît:

Nom du diagramme sur lequel on superpose



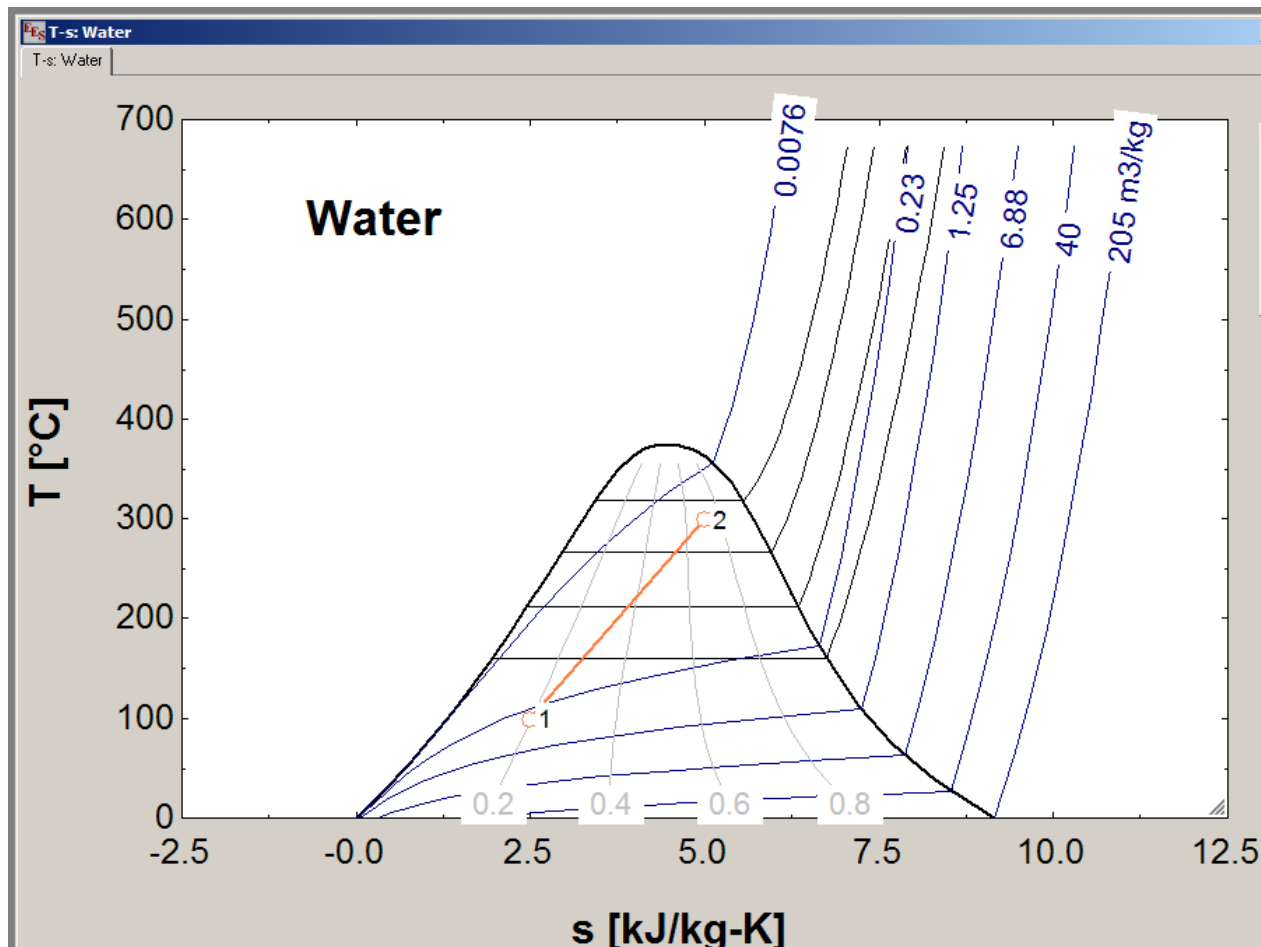
Les données seront puisées dans le « Arrays Table »

En cochant « show array indices », ceci permet d'afficher le numéro des points

Choix des données des axes

Insertion des points d'un cycle

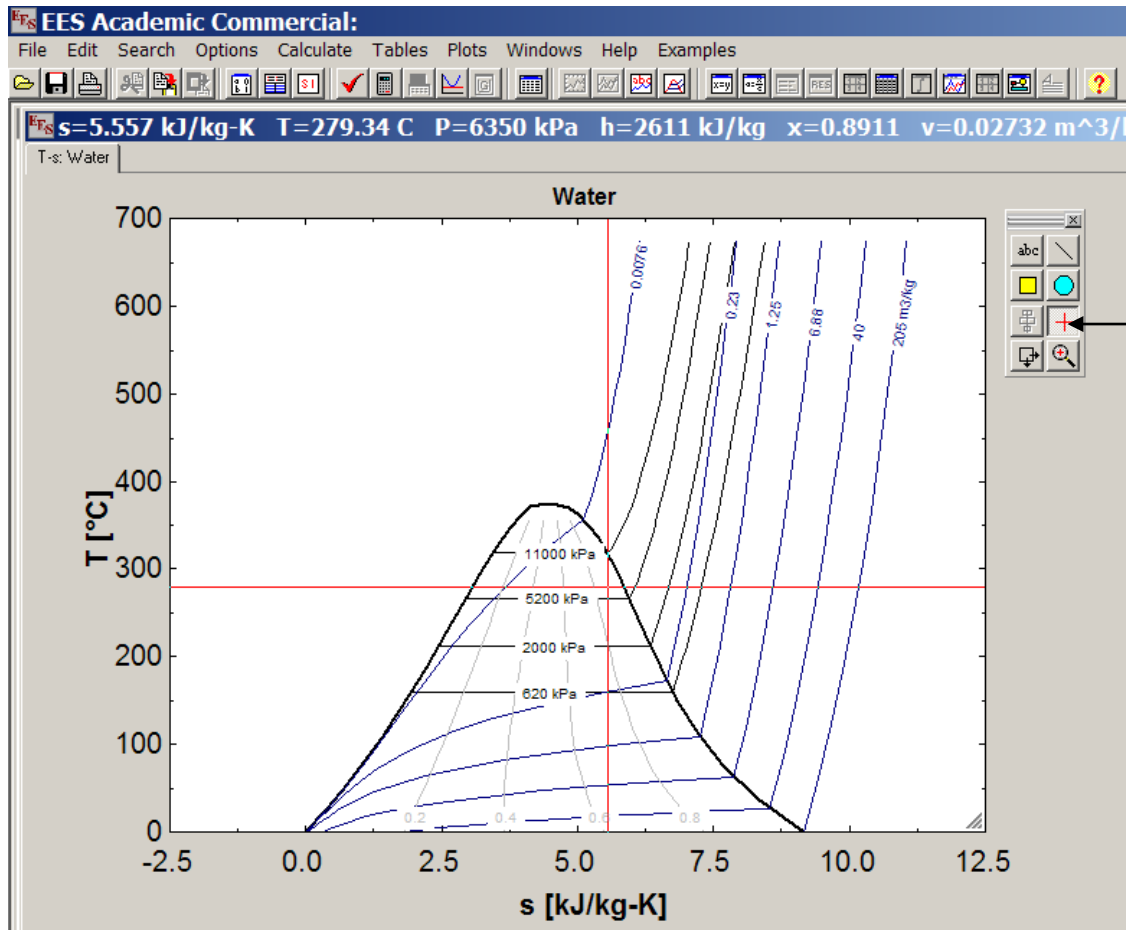
Résultat final:





Utilitaire de dessin

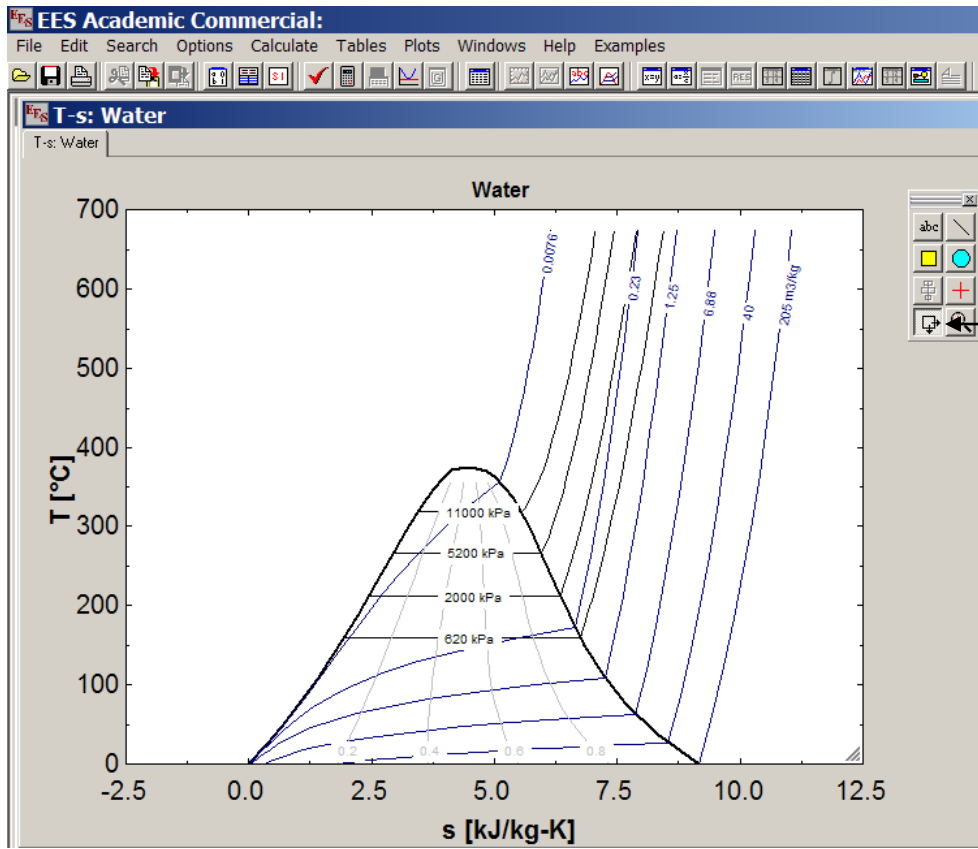
Propriétés
apparaissent ici
lorsque le curseur est
activé



L'activation du curseur
permet de connaître les
valeurs des différentes
propriétés au point
considéré



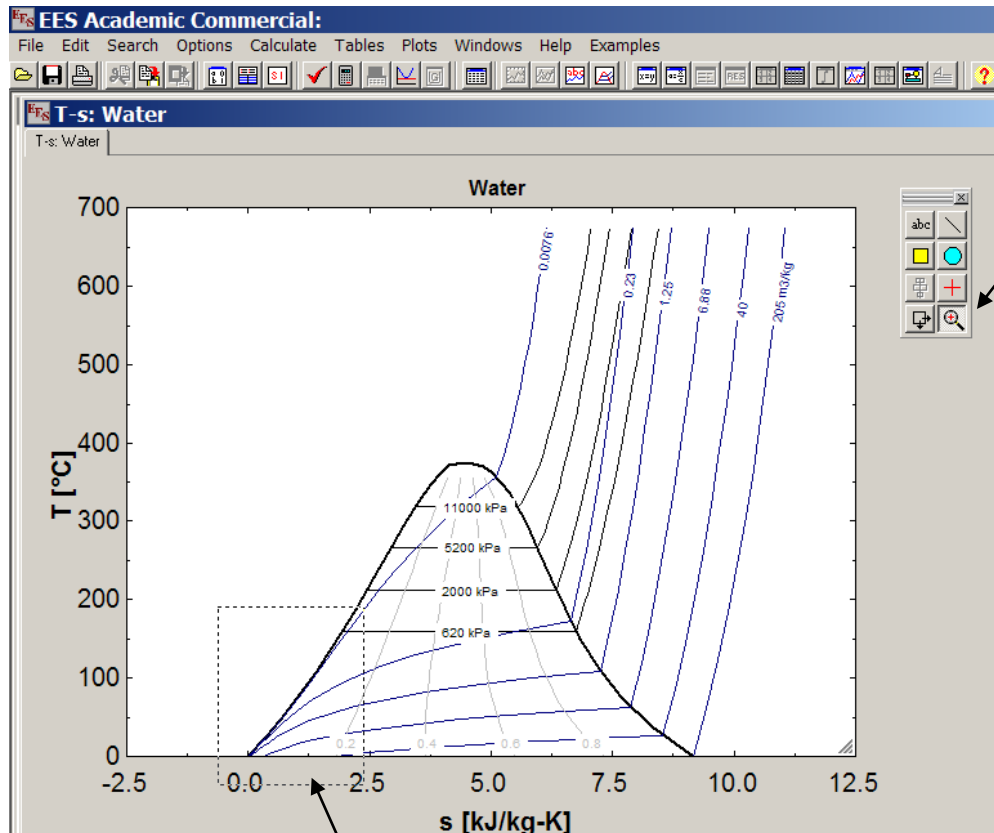
Utilitaire de dessin



L'activation de cette touche permet de déplacer l'ensemble de la figure

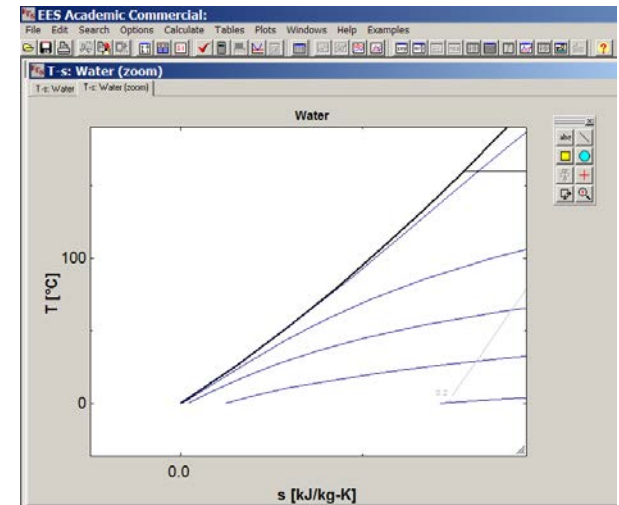


Utilitaire de dessin



2- A l'aide du curseur, choisir la zone à « zoomer »

1- Fonction ZOOM



3- Résultat: création d'un nouveau graphique (le graphique original reste intact)