



Travail de fin de session

E-314

<i>Identification de l'étudiant(e)</i>		
Nom :	Prénom :	
Signature :	Matricule :	Groupe :01

<i>Sigle et titre du cours</i>	<i>Groupe</i>	<i>Trimestre</i>	
E-314 – PRINCIPES D'ÉCLAIRAGISME	01		
<i>Professeur</i>	<i>Local</i>	<i>Téléphone</i>	
Peer Eric Moldvar	A410	—	
<i>Jour</i>	<i>Date</i>	<i>Durée</i>	<i>Heures</i>
Lundi			

<i>Documentation</i>	<i>Calculatrice</i>
<input type="checkbox"/> Aucune	<input type="checkbox"/> Aucune
<input checked="" type="checkbox"/> Toute	<input checked="" type="checkbox"/> Toutes
<input type="checkbox"/> Voir directives particulières	<input type="checkbox"/> Non programmable

<i>Directives particulières</i>
Vous pouvez faire les calculs pour le plan lumière de façon manuel ou utiliser le logiciel AGI32

Important	<p>Vous devez me remettre un plan lumière.</p> <p>La pondération de ce travail est de 40 %.</p> <p>Le plan lumière peut être remis sous forme imprimé ou numérique. Vous devez vous assurer que j'ai bien reçu les documents</p>
------------------	---

L'étudiant doit honorer l'engagement pris lors de la signature du code de conduite.

Travail de fin de session

Plan Lumière:

- Je vous offre 17 environnements. Vous devez en choisir un afin de réaliser un plan lumière pour cet environnement.
- Vous pouvez aussi me proposer un autre espace, mais je dois l'approuver avant que vous commenciez.

Projets intérieurs

1. Gymnase
2. Aérogare
3. Aréna
4. Boutique
5. Classe École
6. Espace à bureaux
7. Entrepôt
8. Magasin grande surface
9. Piscine
10. Salon de coiffure
11. Musée

Projets extérieurs

12. Façade de bâtiment
13. Stationnement hôtel
14. Terrain de football
15. Terrain de Soccer
16. Rues résidentielles
17. Pont

Remarques importante

Un bon éclairage s'évalue sur plusieurs points:

- Confort visuel
- La consommation électrique
- La facilité de l'entretien
- Rendu des couleurs
- L'ambiance générée
- Sa capacité de mettre en valeur certains objets

Vous devez me présenter un plan lumière qui a comme but de vendre votre solution comme étant la meilleure solution pour le projet choisis.

Vous devez inclure les informations suivantes de façon concises et précises.

Introduction: Descriptions des lieux.

Descriptif du concept proposé:

- les niveaux proposés.
- les normes respectées.
- le pourquoi du choix des sources.
- le pourquoi du choix des luminaires.
- le pourquoi de leurs emplacements.
- vos préoccupations énergétiques.
- vos préoccupations sur l'entretien du système

- vos préoccupations sur l'ambiance et le confort visuel
- etc. ...

L'introduction et le descriptif du concept ne devrait pas dépasser 3 pages svp.

Travail de fin de session

Plan Lumière (suite)

Vous devez aussi inclure:

Résultats de l'étude

1. Les résultats d'un calcul point par point avec les critères utilisés.
Positionnements, LLF, fichiers IES, etc. ..
Fournir les statistiques: max/min, moyen/min, etc. ..
(Ceux qui feraient le calcul manuel peuvent utiliser la méthode du lumen moyen.)
2. Fournir une analyse des coûts énergétiques. consommation watts/ft² ou watts/m², consommation annuel, etc. ...
3. Fournir les dessins d'ateliers des luminaires choisis.
4. Fournir les fichiers IES
5. Un prix budgétaire pour le matériel utilisé.
6. Recommandation pour le relampage et l'entretien de chaque type de luminaire.

Pour ceux qui utilisent un logiciel, vous pouvez ajouter différentes analyses, niveaux verticales, débordement, rendus, etc... Vous pouvez aussi offrir plus qu'un scénario par environnement si vous le désirez.

Pour ceux qui le feraient l'étude de manière manuelle, je vous suggère de choisir le gymnase.

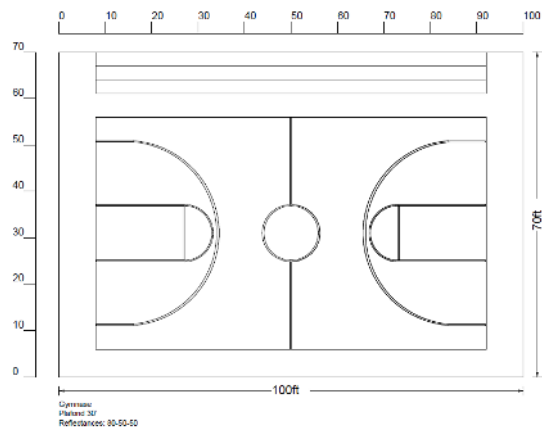
Bonne Chance

Barème d'évaluation:

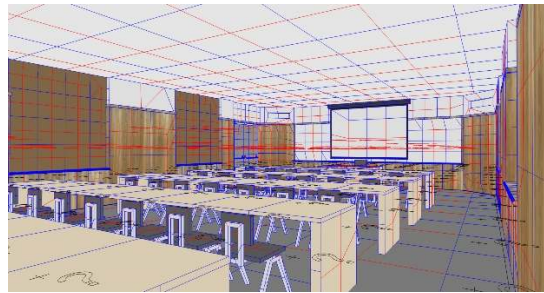
Introduction:	5%
Descriptif :	35%
Résultats:	15%
Choix des luminaires :	15%
Efficacité du concept :	15%
Présentation :	15%

Peer Eric Moldvar
450-486-3440

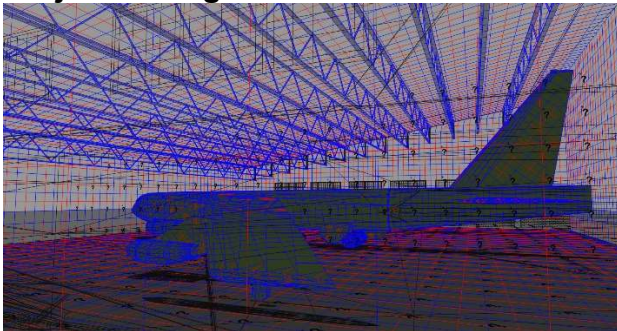
Projet 1 Gymnase



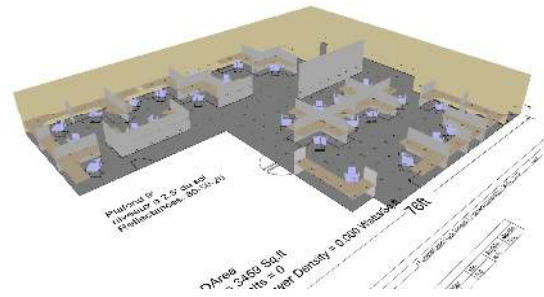
Projet 5 Classe



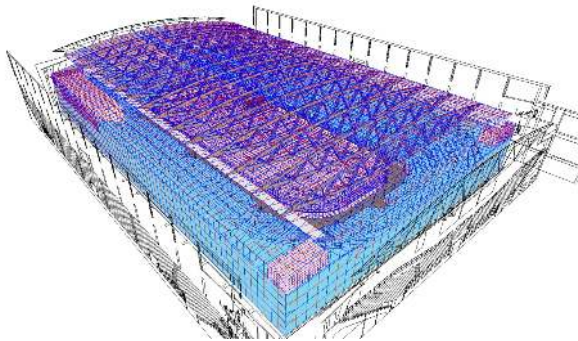
Projet 2 Aérogare



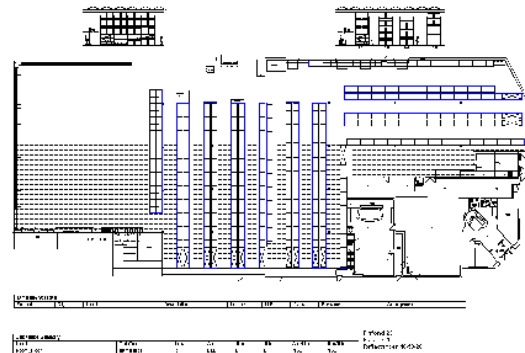
Projet 6 Espaces à bureaux



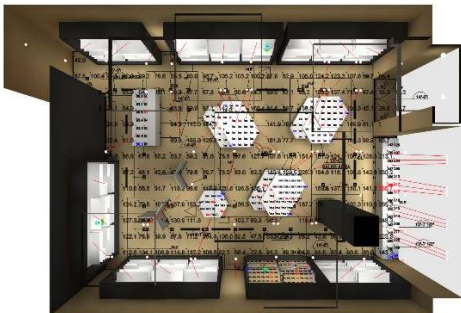
Projet 3 Aréna



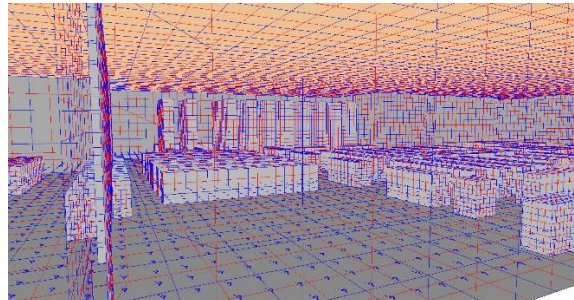
Projet 7 Entrepôt



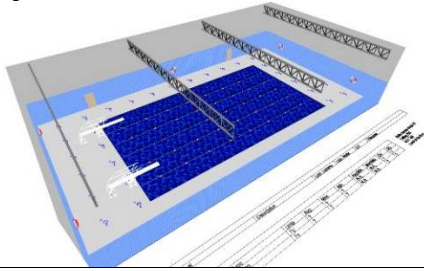
Projet 4 Boutique



Projet 8 Magasin grande surface



Projet 9 Piscine



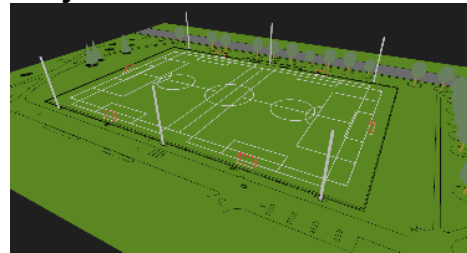
Projet 14 Terrain de Football



Projet 10 Salon de coiffure



Projet 15 Terrain de soccer



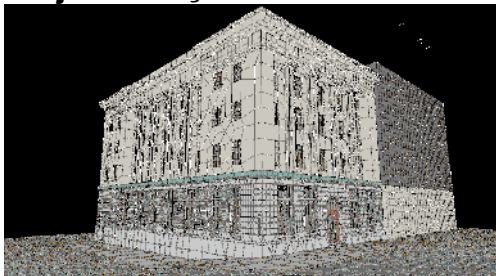
Projet 11 musée Salon de coiffure



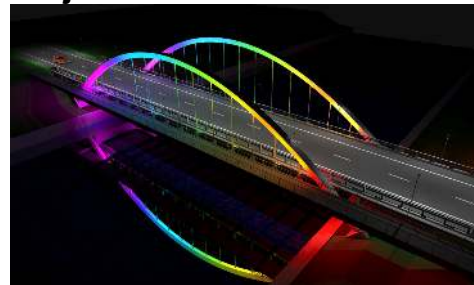
Projet 16 Rues résidentielles



Projet 12 Façade de bâtiment



Projet 17 Pont



Projet 13 Stationnement Hôtel

