

TP 4

Fouille de données

Agenda

- Introduction donnée de trafic
- Présentation jeu de données
- Présentation TP 4
- TP 4

Niveau de service



LOS A



LOS B



LOS C



LOS D



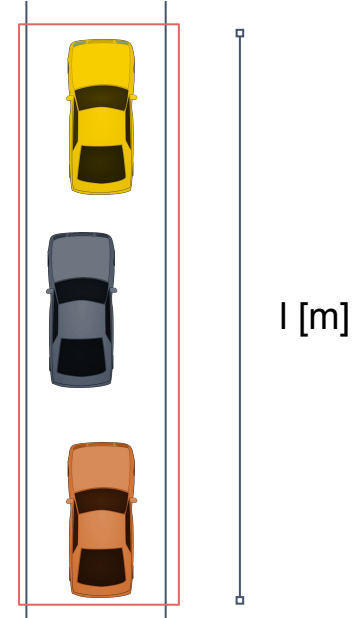
LOS E



LOS F

Densité

- Densité spatiale de véhicules
- Dénnoté k ou ρ
- véhicules / mètre
- $k = \frac{n}{l}$
- Linéaire avec Occupation (Occupancy)
 - $O = (L+d)*k$



Flux ou Débit



$$Q = \rho \cdot v \cdot \delta S$$

Q [kg/s]

ρ [kg/m^3]

v [m/s]

δS [m^2]



$$Q = \rho \cdot v \cdot \delta S$$

Q [veh/s]

ρ [veh/m]

v [m/s]

δS [m]

Diagramme fondamental

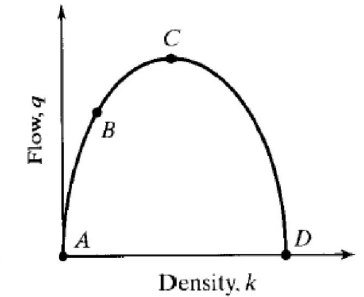
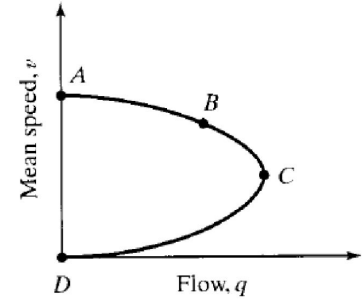
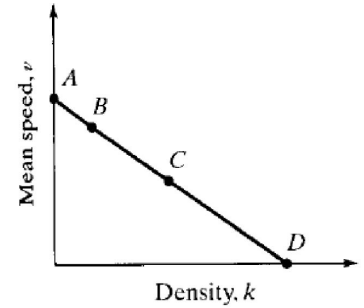
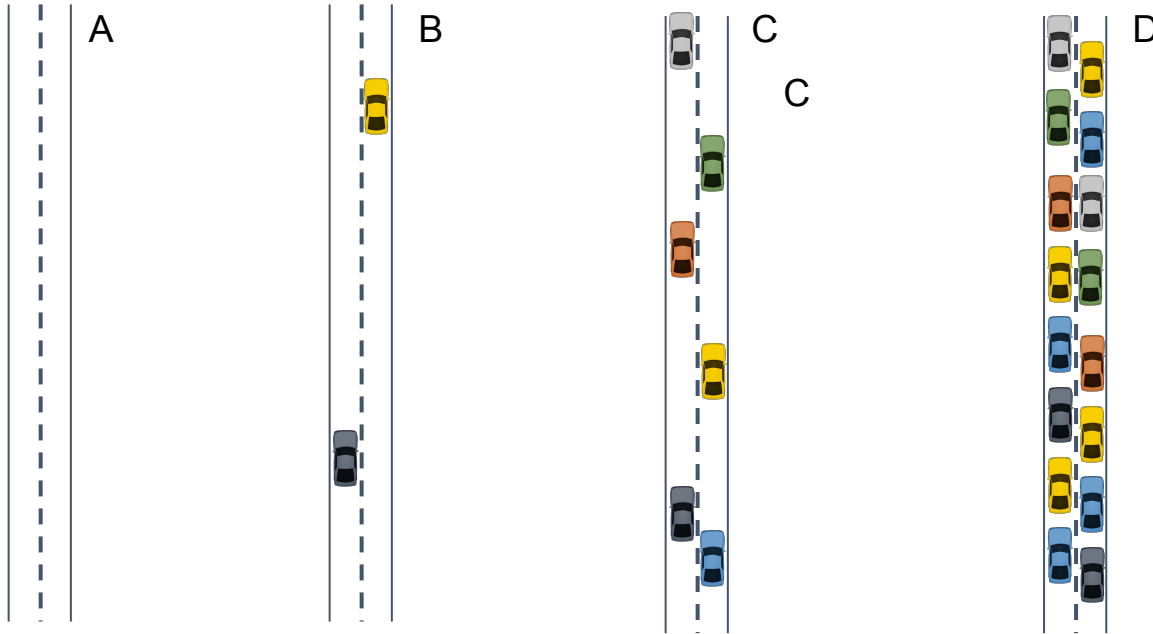


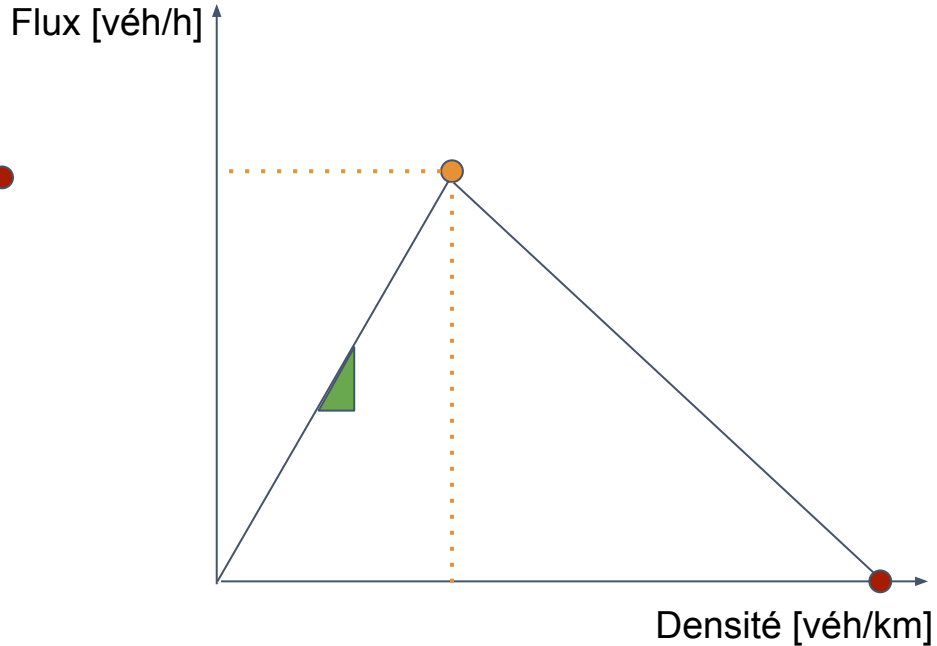
Diagramme fondamental

● Capacité [véh/h] ●

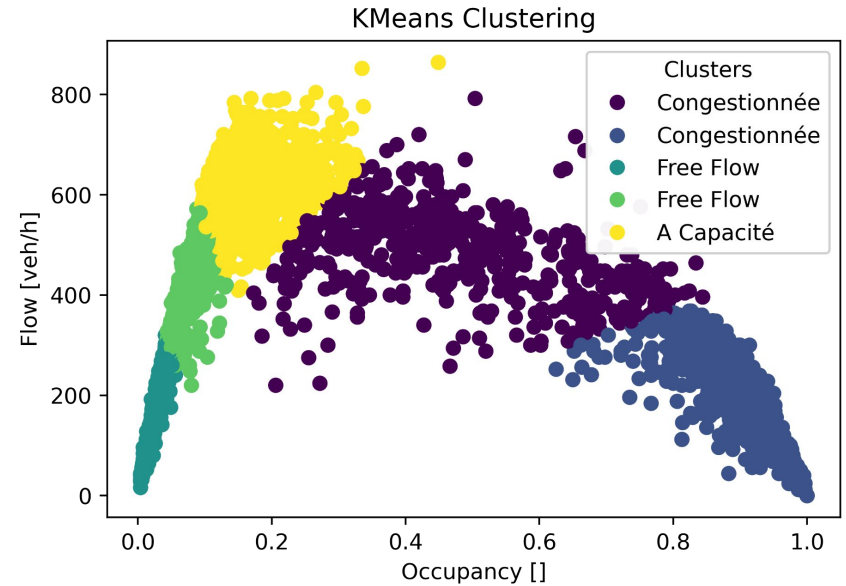
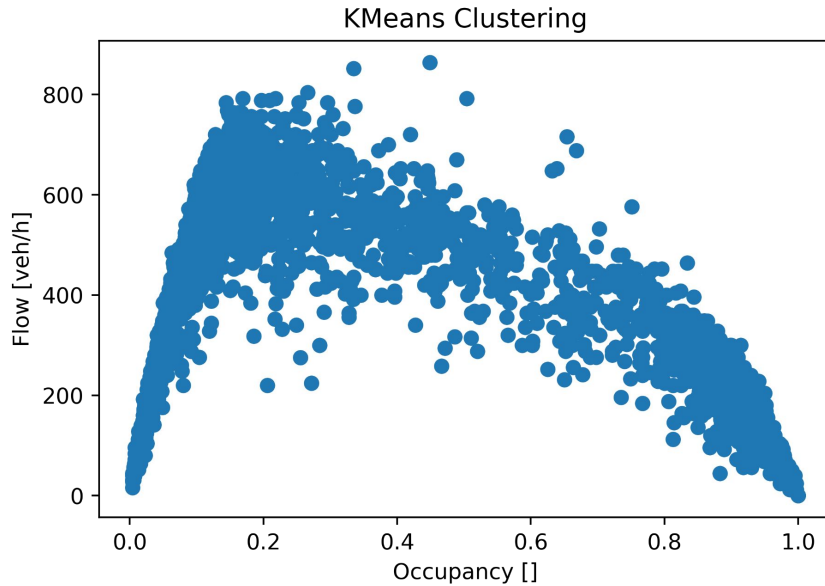
● Densité engorgement (Gridlock) [véh/km] ●

● Densité critique [véh/km] ●

● Vitesse libre [km/h] ▲



Vraies données



Données de la ville de Toronto

- Extrait de UTD 19
- Vitesse
- Flux
- Occupation

