

POLY



MTL



Cours CIV 6205

Impacts des projets sur l'environnement

Département des génies civil, géologique et des mines (CGM)

Polytechnique Montréal, 2024

Michel A. Bouchard

POLY
MTL



Cours 12

Responsabilité sociale et Environnementale *des entreprises*

Cours CIV 6205 - CGM

Impacts des projets sur l'environnement

Michel A. Bouchard

Session Hiver 2024 – Polytechnique Montréal

POLY
MTL



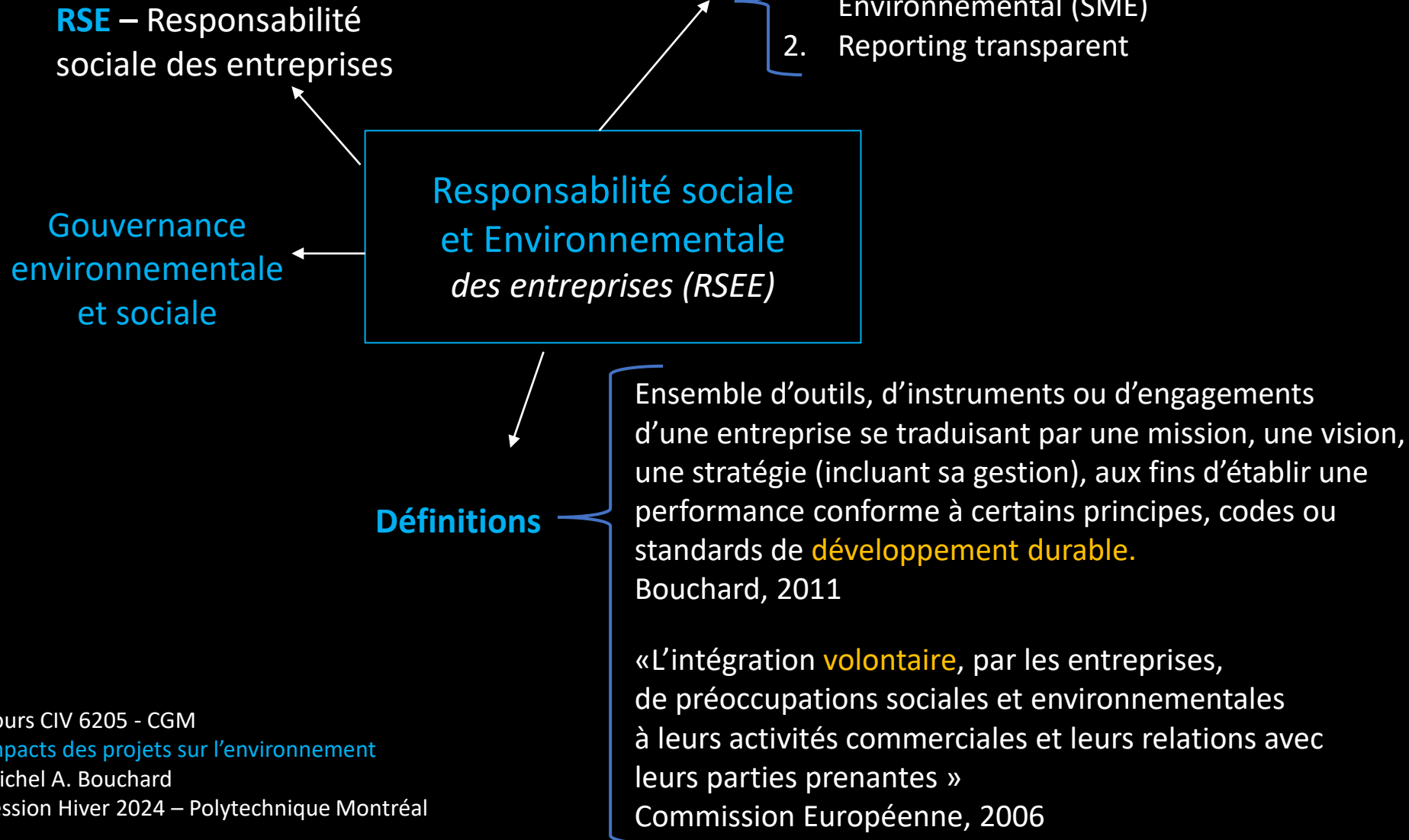
Cours 12

Responsabilité sociale et Environnementale *des entreprises*

- 1- Définition
- 2- Cadre normatif et partenariats
- 3- Normes dominantes

2 Caractéristiques

1- Définition



2- Cadre normatif et Partenariats (RSEE)

1989



Principes de CERES
 (Coalition for Environmentally Responsible Economies)
 10 Principes

1997



Global Reporting Initiative (GRI)
 150 indicateurs

2011

Norme BNQ 21 000
 fournir un cadre de référence aux entreprises qui souhaitent réaliser une démarche de développement durable.



Principales Normes/Partenariats

Norme ISO 26000
 Lignes Directrices relatives à la Responsabilité Sociétale
2010



Norme ISO 14000
 définit les critères d'un système de management environnemental (SME)
1996

1992



Initiative Finance du Programme des Nations-Unies pour l'Environnement (UNEP FI)



Pacte Mondial des Nations Unies (UN Global Compact)

2000



2005



Développement Durable *Reporting*

- Global Reporting Initiative (GRI)
- ISO 26000
- Le Pacte Mondial des Nations Unies (UN Global Compact)

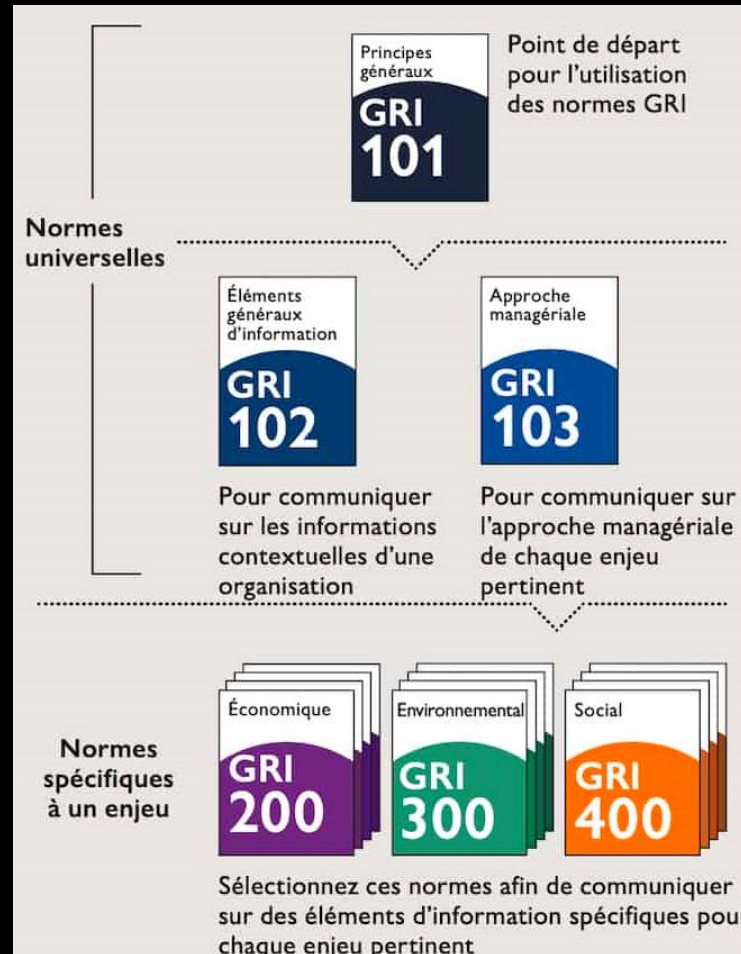
ISO 14001

GOVERNANCE

MANAGEMENT

3- Normes dominantes de la Responsabilité sociale et Environnementale **RSEE** *des entreprises*

- Global Reporting Initiative (GRI)

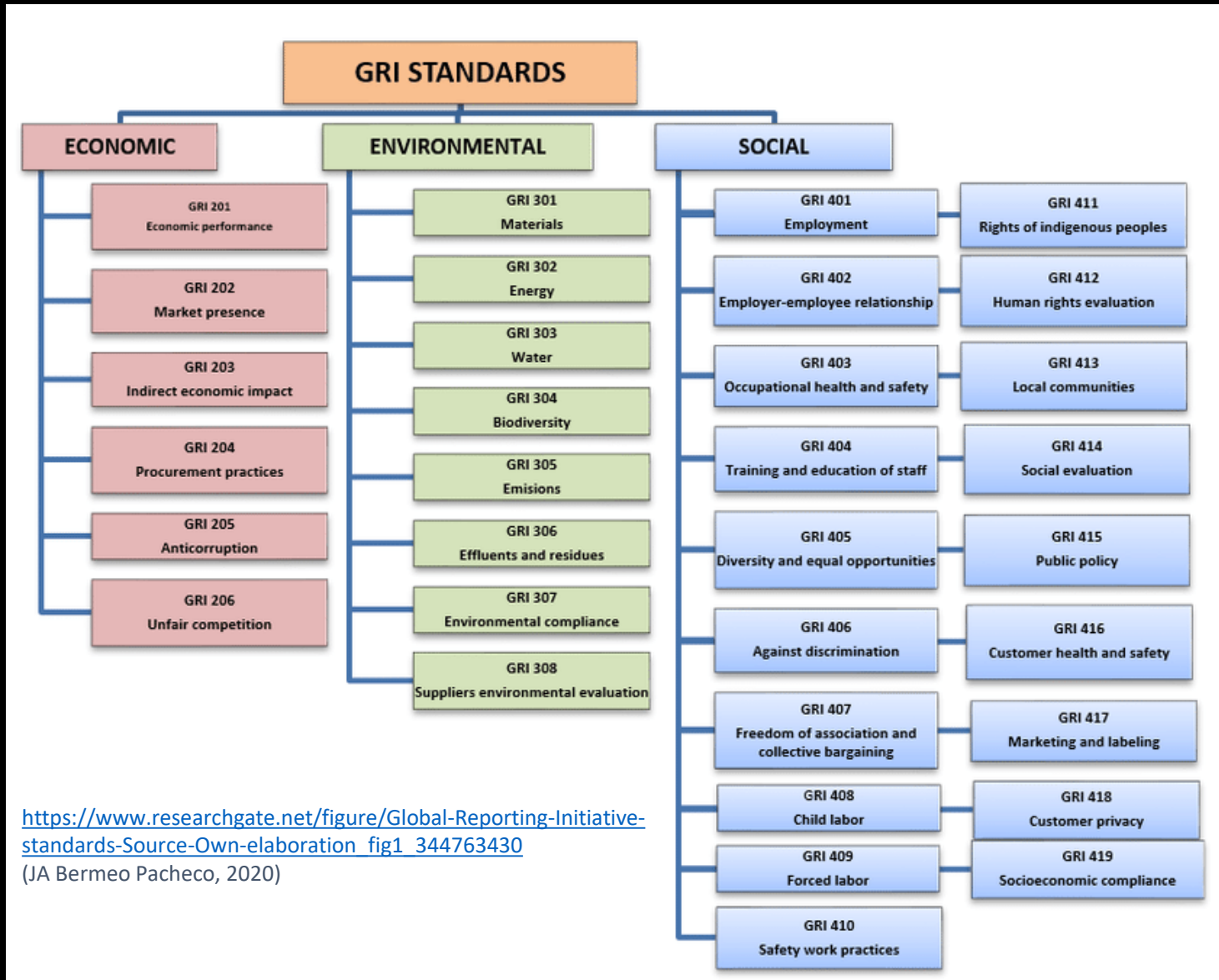


https://www.researchgate.net/figure/Global-Reporting-Initiative-standards-Source-Own-elaboration_fig1_344763430
(JA Bermeo Pacheco, 2020)

3- Normes dominantes de la Responsabilité sociale et Environnementale RSEE des entreprises

- Global Reporting Initiative (GRI)

3- Normes dominantes de la Responsabilité sociale et Environnementale
RSEE
des entreprises



https://www.researchgate.net/figure/Global-Reporting-Initiative-standards-Source-Own-elaboration_fig1_344763430
(JA Bermeo Pacheco, 2020)

- Le Pacte Mondial des Nations Unies

