

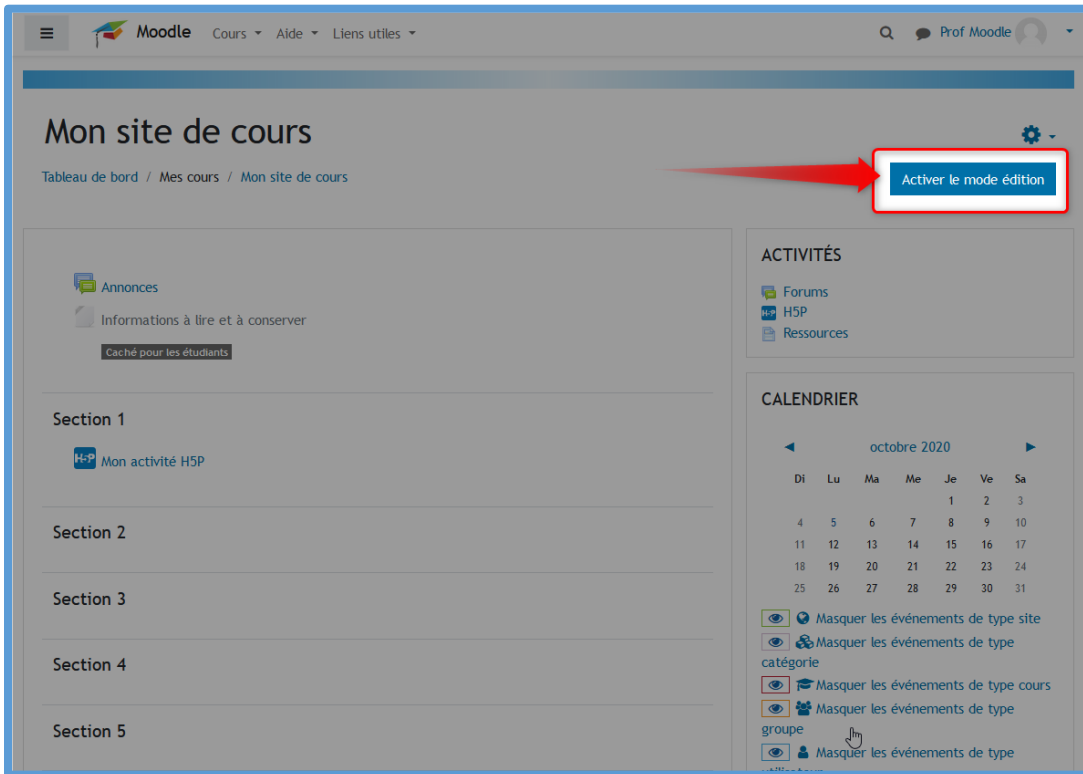
Nouveautés Moodle 3.9

Édition du site	2
Activer le mode édition	2
Sélecteur d'activité	2
Contenu H5P	3
Banque de contenu pour H5P	3
H5P intégré	3
Rapports H5P.....	4
Autres améliorations	4
Aller en haut.....	4
Filtrage des participants.....	5

Édition du site

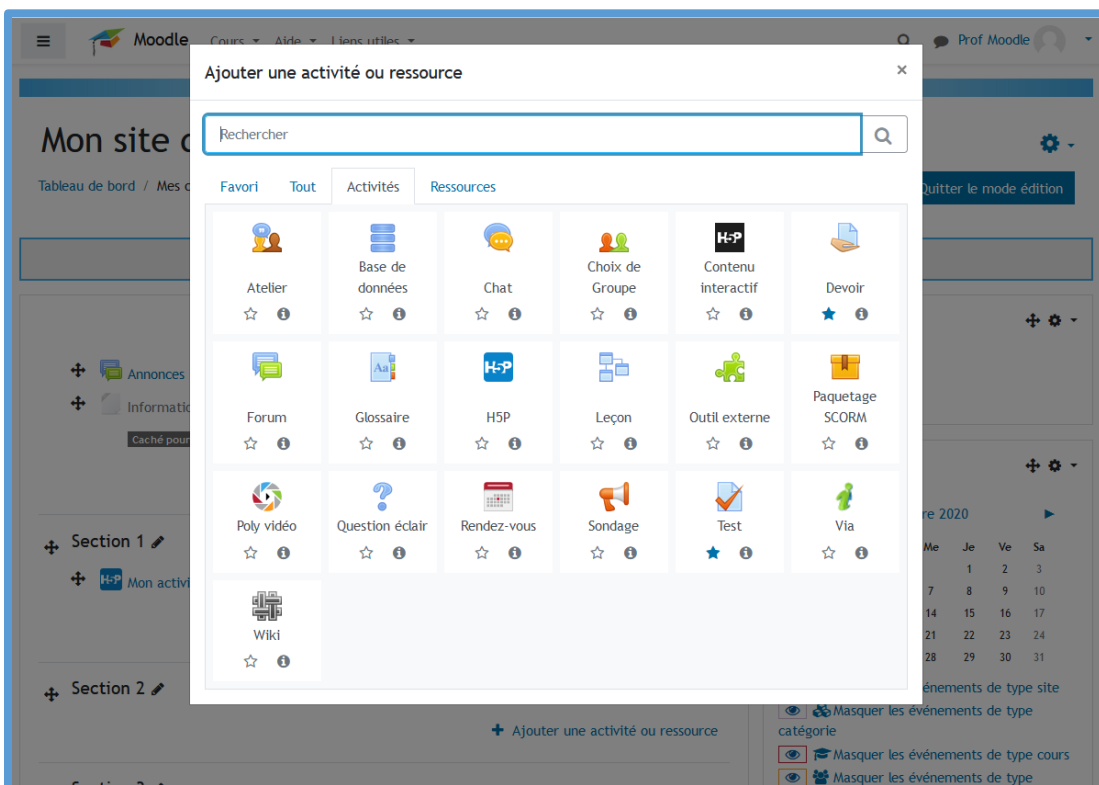
Activer le mode édition

Nouveau bouton pour ne jamais manquer le lien permettant d'activer le mode édition.



Sélecteur d'activité

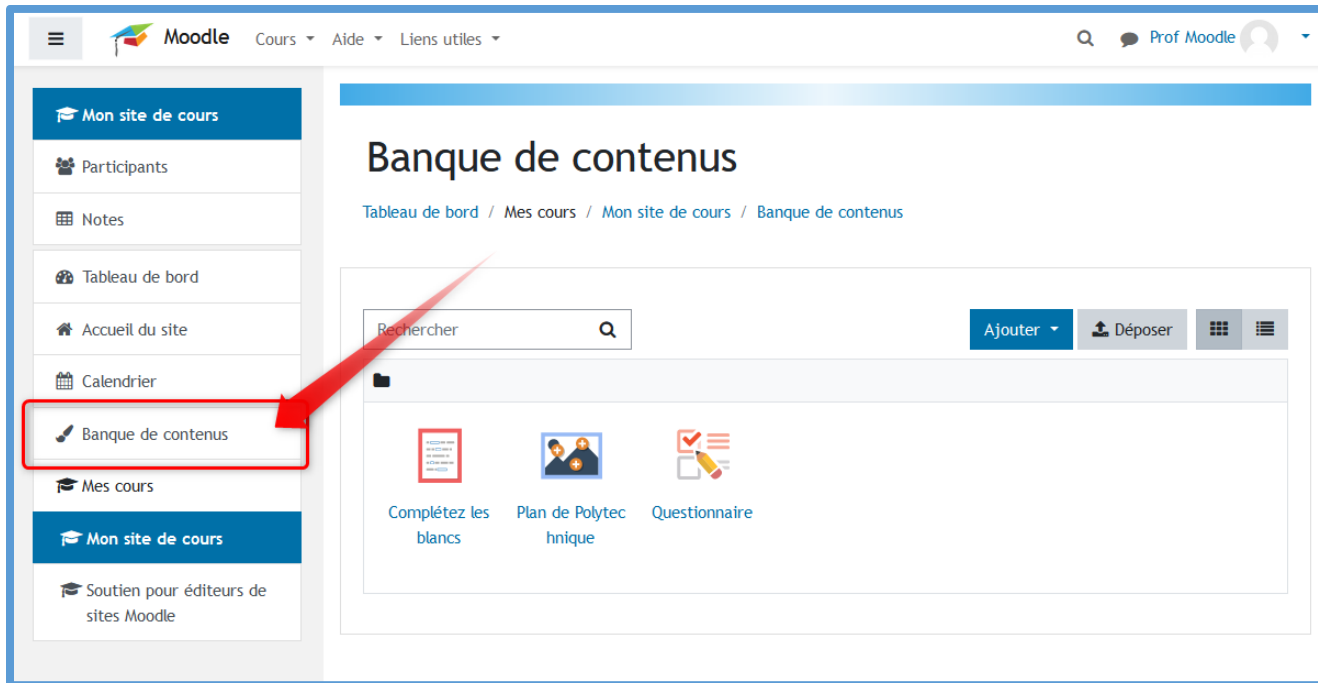
Trouver facilement, ajouter des favoris et voir les items recommandés dans le nouveau sélecteur d'activité.



Contenu H5P

Banque de contenu pour H5P

Conserver, ajouter, créer et configurer du contenu H5P est maintenant possible dans Moodle.



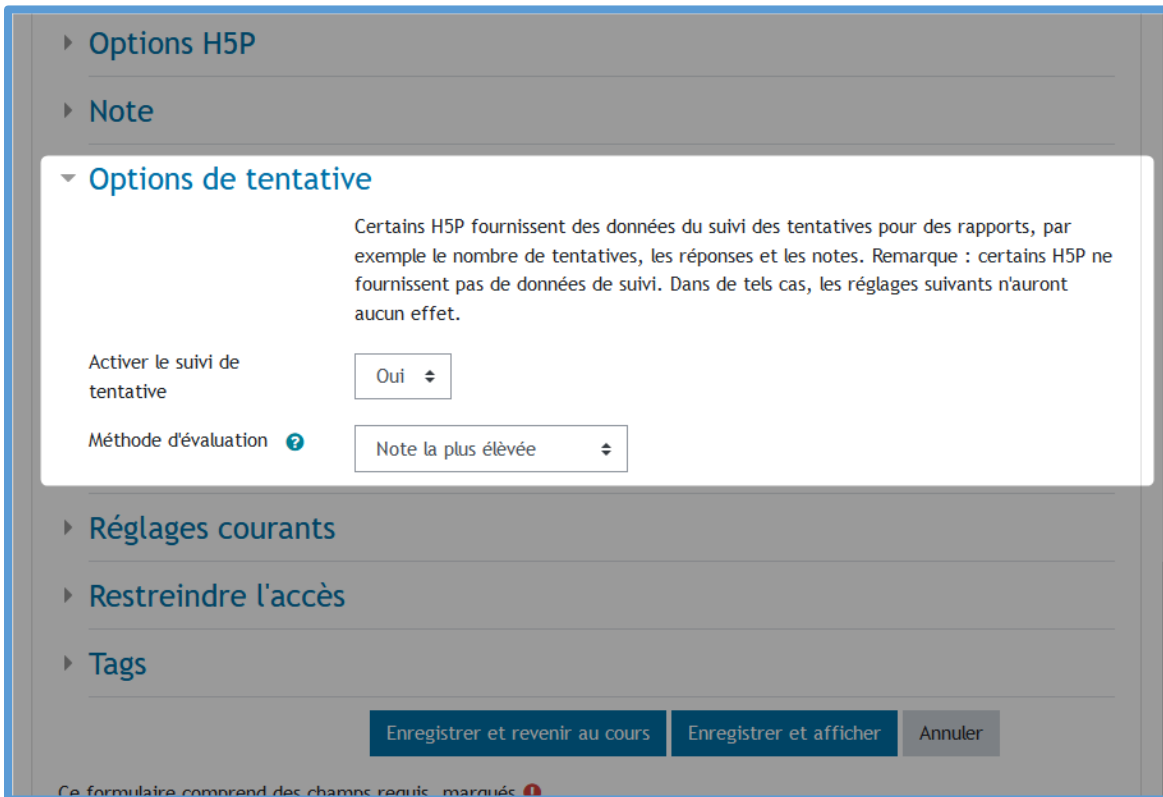
H5P intégré

Des activités H5P peuvent être ajoutées et notées.



Rapports H5P

Permet de superviser les tentatives et notes pour H5P.

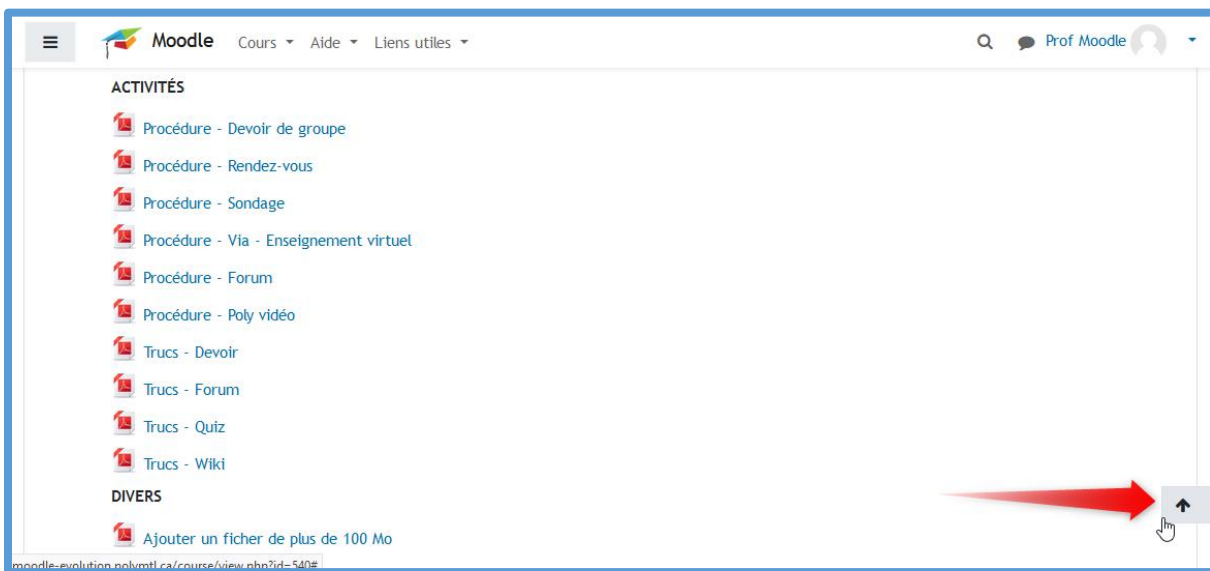


The screenshot shows the 'Options H5P' settings page in Moodle. The 'Options de tentative' section is expanded, showing a text box with the following text: 'Certains H5P fournissent des données du suivi des tentatives pour des rapports, par exemple le nombre de tentatives, les réponses et les notes. Remarque : certains H5P ne fournissent pas de données de suivi. Dans de tels cas, les réglages suivants n'auront aucun effet.' Below this text are two dropdown menus: 'Activer le suivi de tentative' set to 'Oui' and 'Méthode d'évaluation' set to 'Note la plus élevée'. At the bottom of the form are three buttons: 'Enregistrer et revenir au cours', 'Enregistrer et afficher', and 'Annuler'. A note at the bottom left states 'Ce formulaire comprend des champs requis marqués'.

Autres améliorations

Aller en haut

Remonter facilement en haut de page en un seul clic.



Filtrage des participants

Chercher et filtrer plus efficacement les participants

Moodle Cours Aide Liens utiles Prof Moodle

Participants

Inscrire des utilisateurs

Correspondance Tout un des éléments suivants :

Correspondance Un au moins Rôles Taper ou sélectionner... Responsable du site

ET

Correspondance Un au moins Groupes Taper ou sélectionner... Groupe 01C

ET

Correspondance Un au moins Mot-clef Taper... prof

+ Ajouter une condition Réinitialiser les filtres Appliquer les filtres

1 participants trouvés

Prénom Tout A B C D E F G H I J K L M N O P Q R S T U V W X Y Z

Nom Tout A B C D E F G H I J K L M N O P Q R S T U V W X Y Z

<input type="checkbox"/>	Prénom / Nom	Matricule	Adresse de courriel	Rôles	Groupes	Dernier accès au cours	Statut
<input type="checkbox"/>	Prof Moodle	prof	prof.moodle@polymtl.ca	Responsable du site	Groupe 01C	1 min 5 s	Active